

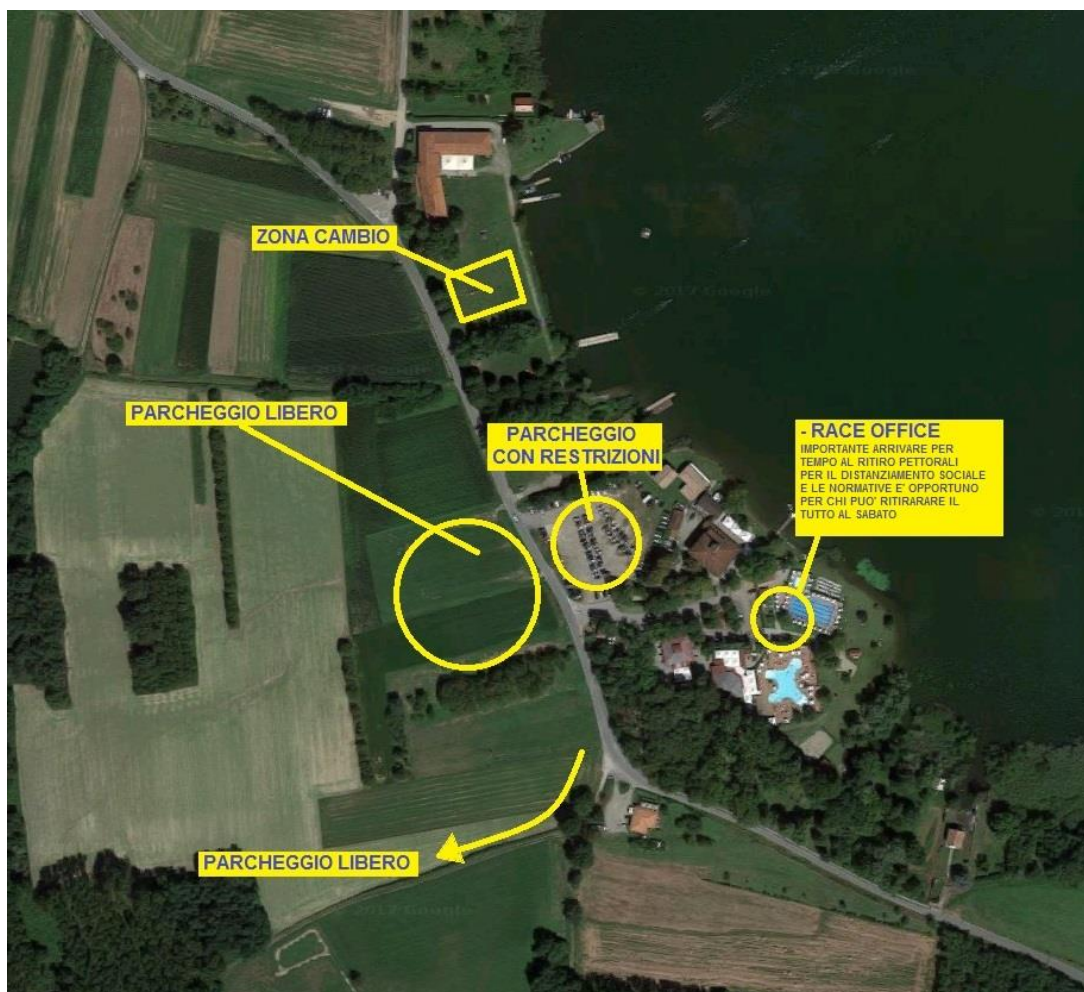
TRIATHLON CANDIA 2022 – briefing tecnico

ORARI GARA

Sabato 07 Maggio 2022	Domenica 08 Maggio 2022
12:00 Accoglienza Parcheggio	07:00 Apertura consegna Pacchi Gara
12:00 Apertura consegna Pacchi Gara	08:00 Apertura Zona Cambio
19:00 Chiusura consegna Pacchi Gara	09:15 Chiusura consegna Pacchi Gara
	09:30 Chiusura Zona Cambio
ATTENZIONE: dalle 18:00 alle 19:30 ci saranno limitazioni al traffico dovute alla gara giovanile	09:45 Chiusura Box di Spunta
	10:00 Inizio Gare
	16:00 Premiazioni

L'accesso alla zona gara sarà consentito solo agli atleti. Potranno accedere anche i tecnici accreditati che solo dopo aver ottenuto il pass presso la segreteria gara. Gli accrediti saranno forniti in un numero massimo di due per ogni società.

ZONA GARA



**Tempo massimo:**

TRIATHLON MEDIO (1,9km - 81km - 21km) tempo limite nuoto più bici fissato in 4h30', tempo finale 6h00'

TRIATHLON OLIMPICO NO-DRAFT (1,5km - 40km - 10km) tempo limite nuoto più bici in 3h00', tempo finale 4h00'.

Per entrambe le gare sarà vietata la scia nella frazione ciclistica per tutti i concorrenti.

In caso di *drafting* l'atleta verrà sanzionato con penalità di tempo; l'atleta dovrà fermarsi nel penalty box posta all'uscita della zona cambio e rimanere fermo in attesa che il giudice gli dia il via per ripartire:

2 minuti per Olimpico

5 minuti per Medio

Per tutte le regole di gara si fa riferimento al regolamento Fitri.

PERCORSI**NUOTO (responsabile Azzaretti Alessandro)**

1900 mt triathlon MEDIO (percorso verde) 1500 mt triathlon Olimpico (percorso arancio)

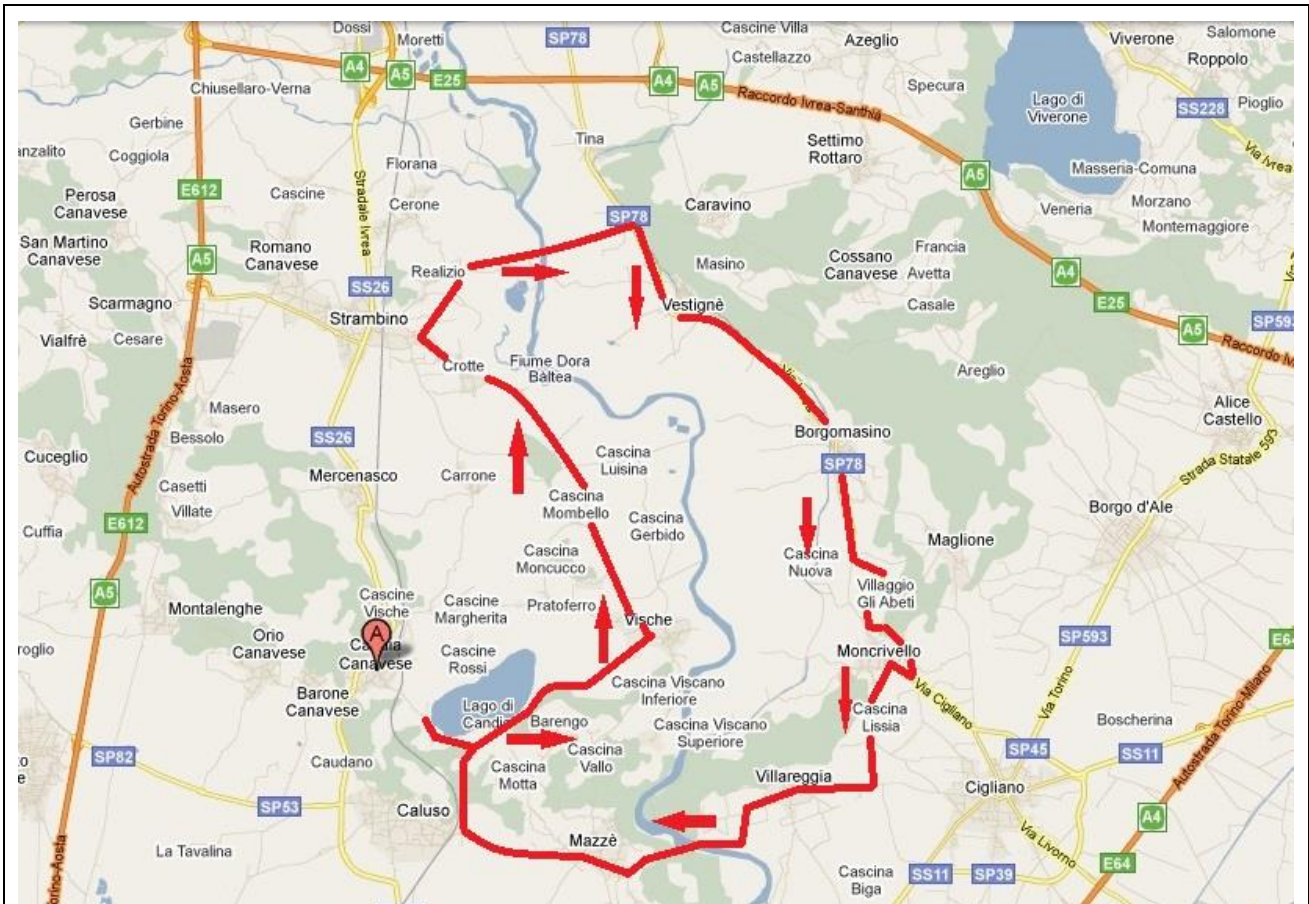




BICI (Responsabile Gabba Andrea)

81 km triathlon MEDIO (2 LAPS) 40 km triathlon OLIMPICO NO-DRAFT (1 LAP)

Previste numero otto moto per gestione no-draft più sei moto per la gestione del percorso al fine di garantire la sicurezza degli atleti in gara, oltre ai mezzi di fine corsa.



ALTIMETRIA BICI



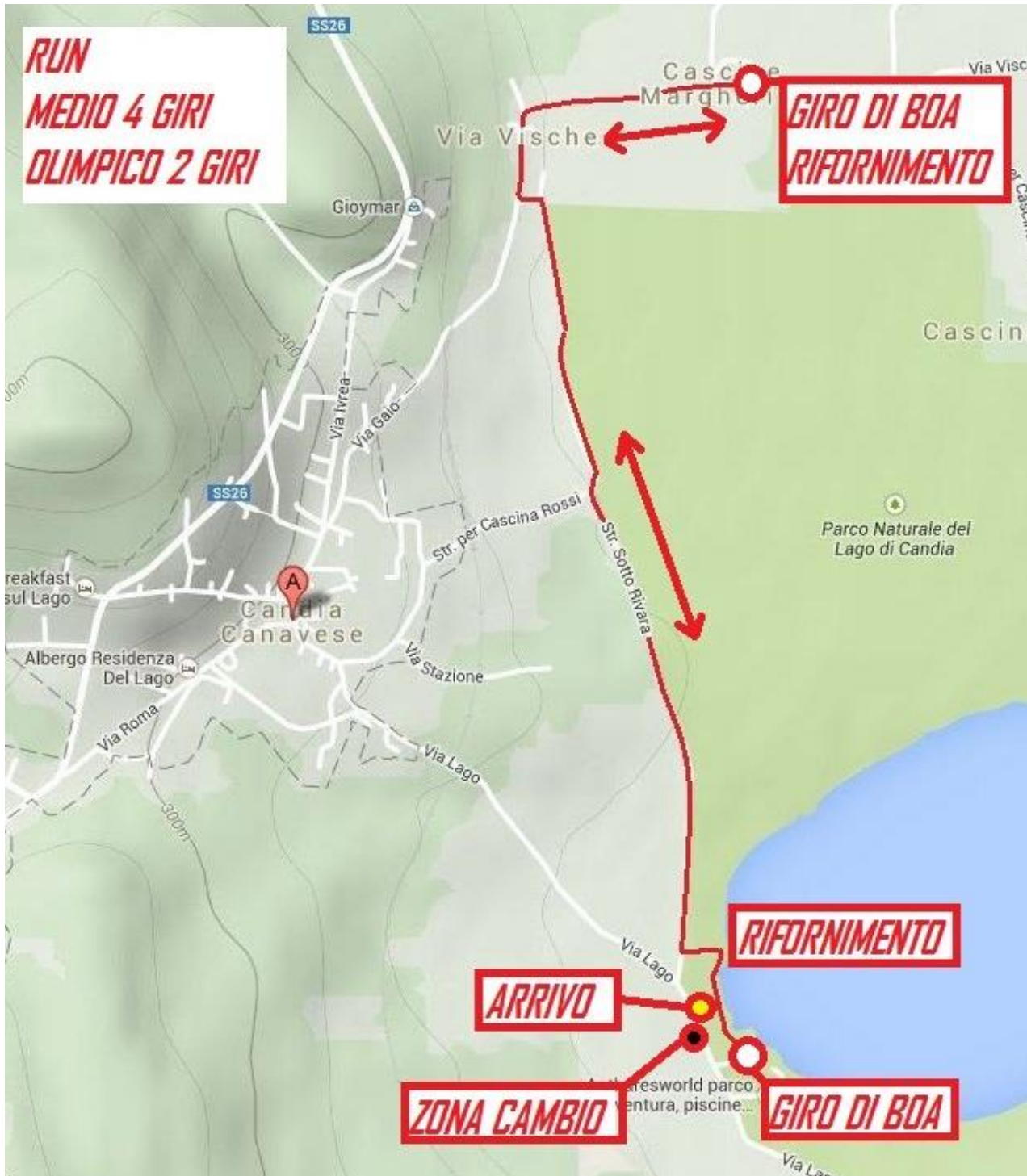


CORSA (Responsabile Rinaldi Giovanni)

21 (circa) km triathlon MEDIO (4 LAPS) 10 (circa) km triathlon OLIMPICO (2 LAPS)

Il percorso è in parte asfaltato ed in parte su strada bianca carrabile.

PENALTY BOX per il no draft posto in uscita dalla T2



RIFORNIMENTI

BICI: per evitare contatti, sarà predisposto un bottigliette d' acqua che gli atleti potranno raccogliere.

CORSA: due rifornimenti per ogni giro, i nostri volontari metteranno sui tavoli i prodotti che l'atleta dovrà raccogliere in autonomia.

PREMIAZIONI

Per quanto concerne i premi delle categorie AGE GROUP verranno premiati solamente coloro che saranno presenti durante la cerimonia di premiazione.

Tutte le misure che abbiamo previsto saranno efficaci SOLO se avremo la Vs collaborazione. Rispettate le distanza, indossate la mascherina e.... divertitevi!

L'assistenza sanitaria sarà gestita dalla Croce Rossa di Caluso.

Ospedale di riferimento:

Indirizzo: Corso G. Ferraris, 3, 10034 Chivasso TO

Orari: Aperto 24 ore su 24

Telefono: 011 917 6666

